

2017 Scheune fing Feuer

150 silkscreen prints on concrete
150 texts, stencilled

art-in-building
operations building for the security Wil

The photographs that Sebastian Stadler applied to the walls of two stairwells, using a screen printing process, in the new operations building for the security association for the Wil region (SVRW), bear witness to tragedies both large and small. What at first glance looks like friends on a walk through the forest turns out to be the rescue of an injured parachutist, but whether or not the cat on the roof is the subject matter or simply a spectator of the whole affair is not entirely clear. Columns of smoke and jets of water spewing out from manhole covers transform into moments of abstract beauty within the picture, while people in protective gear are kept busy attempting to resolve tangible problems. As for the texts that go with each picture, these complement the scene using dry reporting language. 'Pfannenbrand' (pan fire), 'Wohnung entlüften' (airing out the flat) – events are described briefly, some of which are partly obvious but often don't provide information on which emergency is behind the official language. The photographs and their titles were chosen by Stadler from the archive of Wil's fire department, civil protection and emergency services. A coherent visual

language is typical for this series of documentary photographs, even if it is recorded by different people. This is thanks to Stadler's work on the pictures. With an eye for compelling detail, the artist selected image sections and imprinted his own view on to the archive material. 'Scheune fing Feuer' (barn caught fire) results in an impressive piece of work that focuses on genuine photographic themes – it raises inevitable questions as to the evidentiary strength of photographs and the function of an archive.

In addition to the work on display in the building, an artist's book has been published that combines all the text and images into a double book.

SARAH WIESENDANGER

Scheune fing Feuer, 2017

150 silkscreen prints (pictures)
150 stencil prints (text)

Art in Architecture
Sicherheitsverbund Wil

Katze auf dem Dach oder «Scheune fing Feuer»?

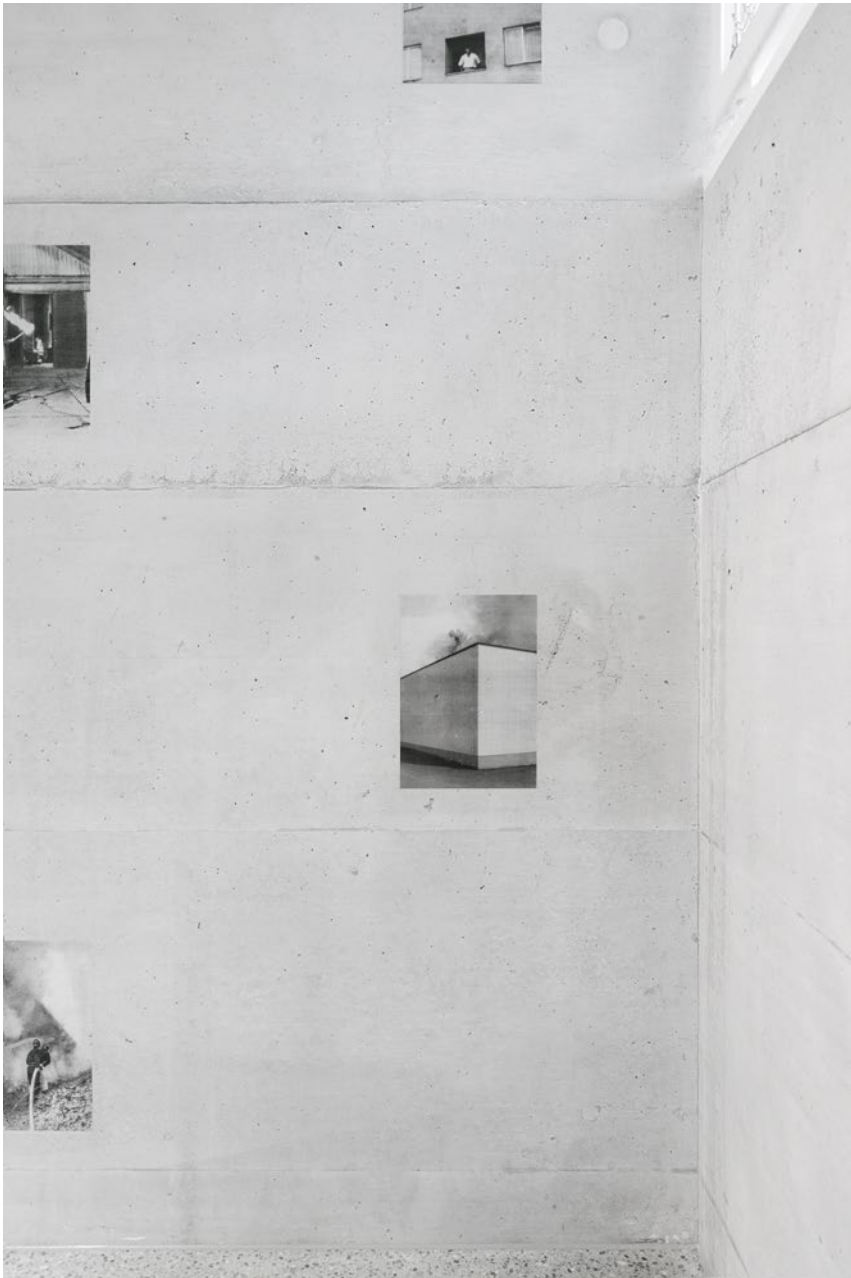
Von grossen und kleinen Notfällen zeugen die Fotografien, die Sebastian Stadler im Siebdruckverfahren auf die Wände in zwei Treppenhäusern des neuen Betriebsgebäudes Sicherheitsverbund Region Wil appliziert hat: Was zunächst nach kameradschaftlichem Waldspaziergang aussieht, entpuppt sich als Bergung einer verletzten Fallschirmspringerin; ob die Katze auf dem Dach Subjekt oder bloss Zuschauerin einer Rettung ist, erschliesst sich hingegen nicht. Rauchsäulen und aus Kanaldeckeln hervorberstende Wasserfontänen mutieren im Bild zu Augenblicken abstrakter Schönheit, während Personen in Schutzmontur handfeste Probleme zu lösen haben. Vis-à-vis angebrachte Texte erweitern die Bilder um die trockene Sprache des Rappports. «Pfannenbrand», «Wohnung entlüften» – knapp werden Ereignisse geschildert, die teils offenkundig und selten nicht darüber Aufschluss geben, welcher Notfall sich hinter der Amtssprache verbirgt. Die Fotografien und Einsatztitel wählte Stadler aus dem Archiv von Feuerwehr, Zivilschutz und Rettungsdienst

Wil aus. Den Dokumentarfotografien ist, obschon von unterschiedlichen Personen aufgenommen, eine kohärente Bildsprache eigen. Diese verdankt sich Stadlers Arbeit an den Bildern: Mit Blick für fesselnde Details wählte der Künstler Bildausschnitte und prägte dem Archivmaterial seinen eigenen Blick auf. Scheune fing Feuer resultiert in einer bestechenden Arbeit, die sich genuin fotografischen Themen widmet – es stellen sich unweigerlich Fragen nach der Beweiskraft von Fotografien oder der Funktion eines Archives.

Text: Sarah Wiesendanger

Sebastian Stadler
Scheune fing Feuer

Overview









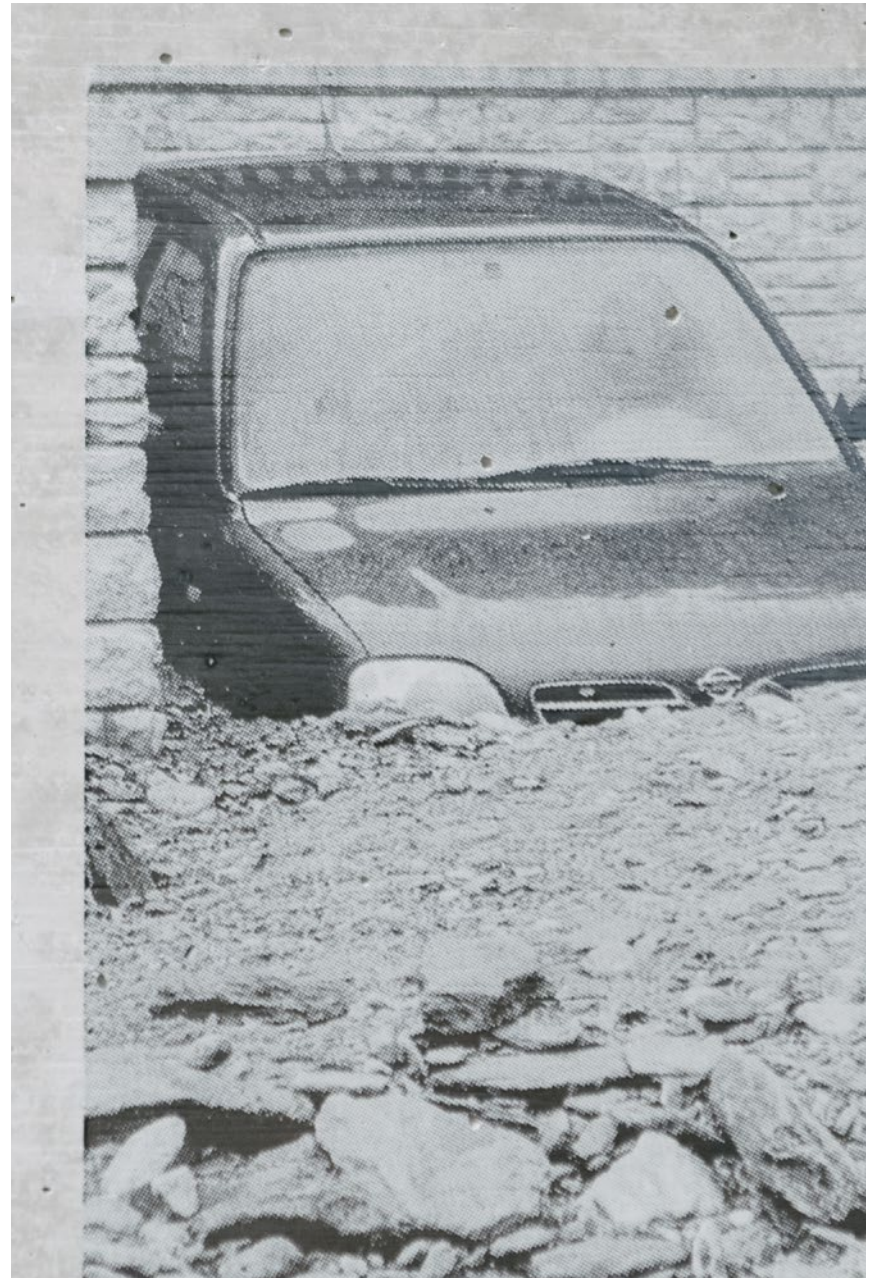
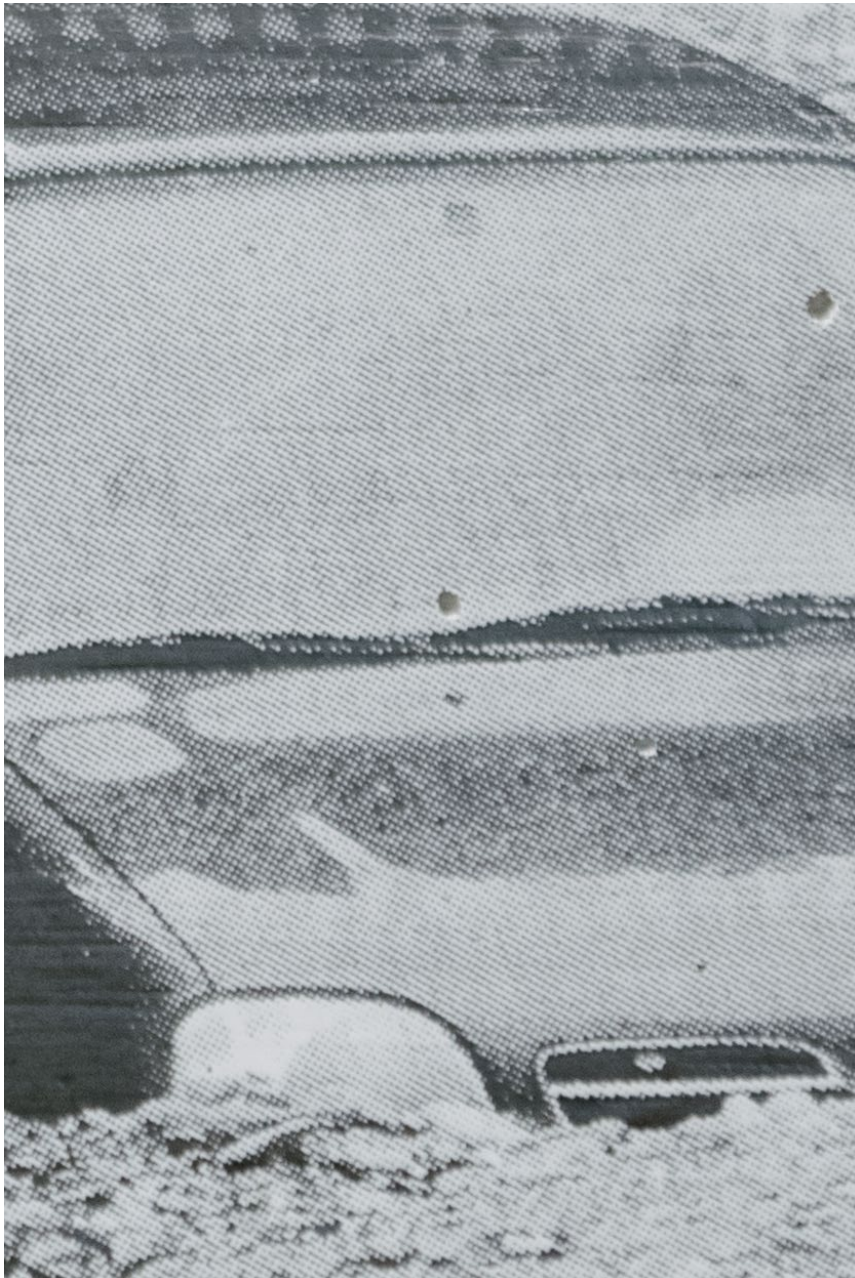






Sebastian Stadler
Scheune fing Feuer

Silkscreen Details

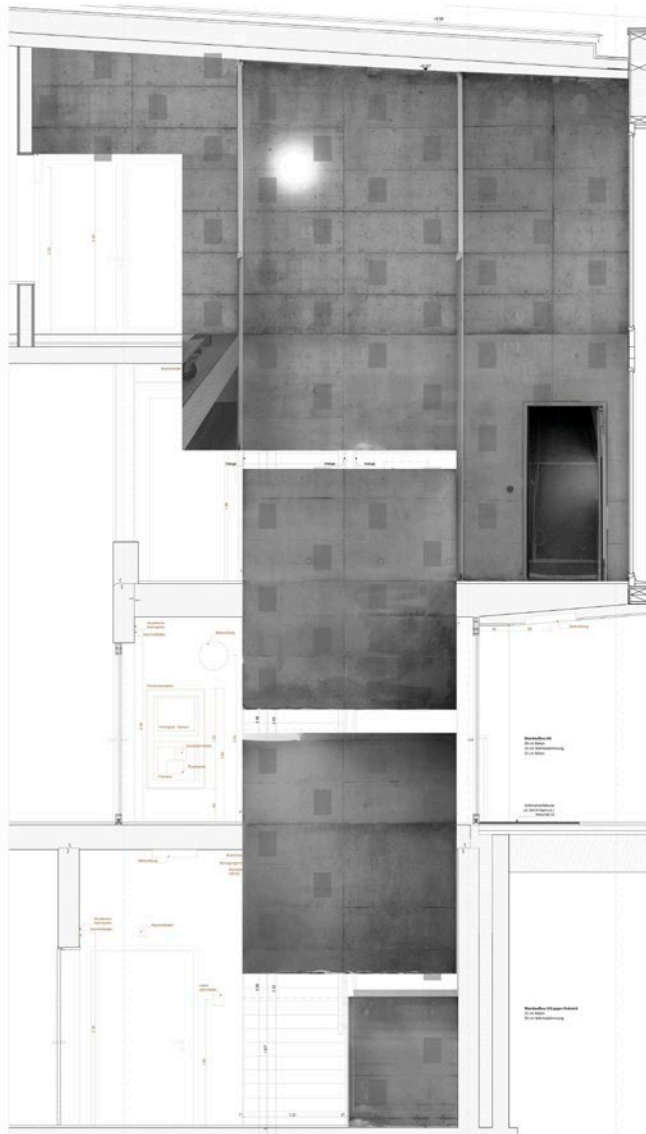


Sebastian Stadler
Scheune fing Feuer

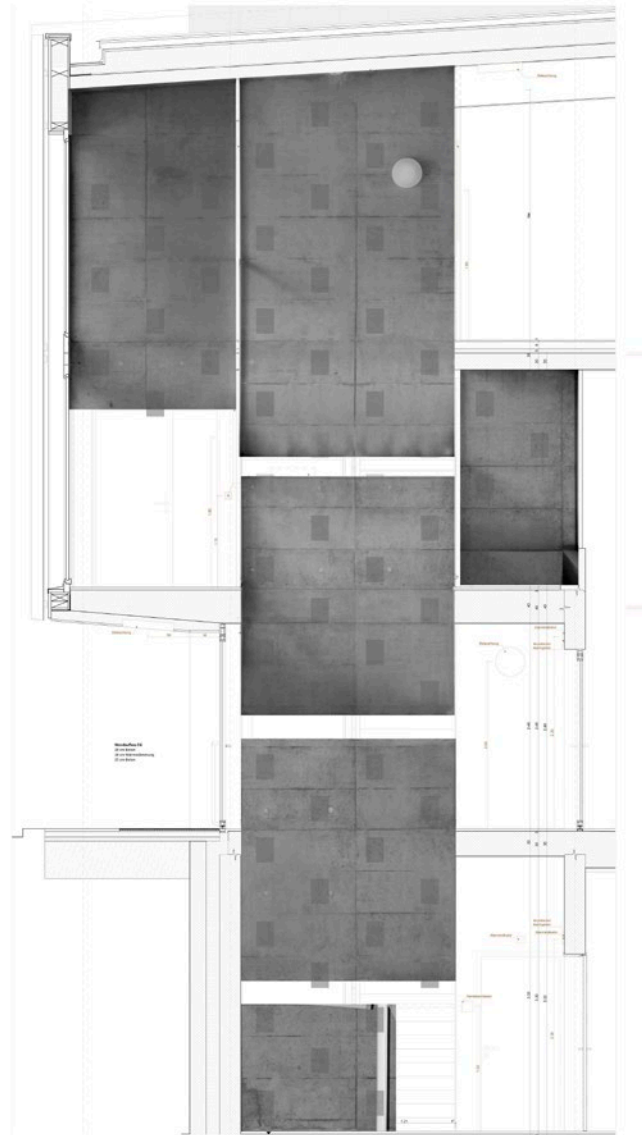
Silkscreen Details



Staircase I



Staircase II



Staircase I

Sebastian Stadler
Visualisierung
Sicherheitsverbund Wt
4.2.2017



